

Rotkreuz-Magazin

Mülheim an der Ruhr

Ausgabe 01 | 2024

Deutsches Rotes Kreuz 



 RETTUNGSHUNDESTAFFEL

„Glück auf“ im
Trainingsbergwerk

 KOOPERATION

Kleiner Zettel –
große Wirkung

 KITA ALLTAG

Die Vielschichtigkeit
der Erzieherrolle

Entdecke, was zählt.

Freiwilligendienste beim DRK
Mülheim an der Ruhr -
dein dickes Plus im
Lebenslauf. Bewirb dich jetzt!



freiwilligen
dienste
weil ich will.



DRK KV Mülheim an der Ruhr e.V.
Aktienstr. 58
45473 Mülheim an der Ruhr
☎ 0208 45006-19
✉ bewerbung@drk-muelheim.de





**„WIR SIND DANKBAR
FÜR ALL DIE MENSCHEN,
DIE ES ERMÖGLICHEN,
DASS WIR UNSER
MOTTO LEBEN KÖNNEN.“**

Liebe Leser*innen des Rotkreuz-Magazins,

„Dem Menschen verpflichtet“ – das ist es, wofür wir in der Ategris stehen. Als ganzheitlicher Gesundheitsdienstleister begleiten wir die Menschen in Mülheim, Oberhausen und der Umgebung durch die verschiedenen Phasen des Lebens – angefangen bei der Geburt über das Erwachsenen-dasein bis hinein ins hohe Alter und am Lebensende. Wir sind außerdem Arbeitgeber und bilden auch in verschiedenen Berufen aus. Das gehört ebenfalls zu unserem Verständnis von „Dem Menschen verpflichtet“.

Auch das Deutsche Rote Kreuz ist für die Menschen in Mülheim in ganz unterschiedlichen Lebensphasen da und stellt den Menschen in den Mittelpunkt. Sei es bei der Seniorenbetreuung, bei Sanitätsdiensten, bei der Jugendarbeit, der Katastrophenhilfe oder bei der Unterstützung von Bedürftigen.

Um das tun zu können, benötigen wir alle engagierte Mitarbeitende. Wir benötigen Menschen, die sich für ande-

re einsetzen und für sie sorgen. Viele Berufsgruppen arbeiten zusammen, damit wir uns um die uns anvertrauten Menschen kümmern können – in unseren Krankenhäusern, im Medizinischen Versorgungszentrum, in unseren drei Wohnstiften und im Hospiz Mülheim. Dabei stellen auch die zahlreichen Ehrenamtlichen einen wichtigen Baustein bei der Versorgung unserer Patientinnen und Patienten und Gäste dar. Und das Deutsche Rote Kreuz ist ohne seine Ehrenamtlichen überhaupt nicht denkbar.

Wir sind dankbar für all die Menschen, die sich – ehrenamtlich oder hauptamtlich – engagieren und es ermöglichen, dass wir unser Motto leben können.

Herzliche Grüße

Nils B. Krog

Vorstandsvorsitzender der Ategris
Geschäftsführer des Ev. Krankenhauses Mülheim

Impressum

**Rotkreuz-Magazin
KV Mülheim an der Ruhr e.V.**

Redaktion:

Nina Rasche (v.i.S.d.P.)
Lisa-Marie Bruynen

Herausgeber:

Deutsches Rotes Kreuz
KV Mülheim an der Ruhr e.V.
Aktienstraße 58
45473 Mülheim an der Ruhr
Telefon 0208 45006-0
kv@drk-muelheim.de
www.drk-muelheim.de

Fotos:

Abdullah Hazem, Nils Krog,
Hubertus Mintrop, Torsten
Wallerich

Produktion:

sprenger medien service GmbH,
Mülheim an der Ruhr

Erscheinungsweise:

vierteljährlich

WICHTIGE RUFNUMMERN:

**DRK-Geschäftsstelle
0208 45006-0**

**Menüservice
„Essen auf Rädern“
0208 45006-36**

**Hausnotrufdienst
0208 45006-39**

**Erste Hilfe-Ausbildung
0208 45006-72**

Ein Tag beim Hausnotrufdienst des DRK

Im Notfall immer die richtige Hilfe zur Hand

In vertrauter Umgebung zu wohnen und selbstbestimmt zu leben – das ist für viele Menschen im Alter ein Herzenswunsch. Hierzu leistet der DRK-Hausnotruf einen wichtigen Beitrag. Der Hausnotrufdienst ist aber auch für andere Personen wie beispielsweise werdende Mütter mit einer Risikoschwangerschaft, chronisch Kranke, behinderte Menschen oder Krankenhaus-Patienten, die frühzeitig entlassen werden, sehr attraktiv. In kritischen Situationen ist rund um die Uhr und damit 365 Tage im Jahr jemand erreichbar und Hilfe schnell vor Ort. Der Funksender, welcher am Körper als Kette oder als Armband getragen wird, ist wasserfest, sodass in jeder Situation – auch unter der Dusche oder in der Badewanne – Hilfe per Knopfdruck gerufen werden kann. Mittlerweile nutzen mehr als 1.600 zufriedene Kunden den Hausnotrufdienst zu ihrer aktiven Sicherheit.

Torben Dziura ist seit 2009 beim DRK-Kreisverband Mülheim an der Ruhr tätig. Seine DRK-Karriere begann zunächst beim Jugendrotkreuz, der Jugendorganisation des DRK. Mit Erreichen seines 16. Lebensjahres wechselte er vom JRK in die Einsatzeinheiten, wo er auch die Qualifikation zum Rettungshelfer erlangte. Während der Ausbildung zum Rettungshelfer lernte er den Bereich kennen und lieben. So blieb er dem DRK als ehrenamtliche Kraft im Rettungssowie Hausnotrufdienst erhalten. Heute ist er hauptamtlich als stellvertretender Hausnotrufleiter tätig.

Wie läuft eine „klassische Schicht“ im Hausnotrufdienst?

Um 7 Uhr morgens beginnt die 12-Stunden-Schicht auf dem Bereitschaftsfahrzeug des Hausnotrufdienstes. Zunächst werden alle Materialien auf dem Fahrzeug gecheckt. Von Pupillenreflexleuchte über Sauerstoffgerät bis hin zum Defibrillator – für den Notfall ist der Hausnotruf stets gewappnet. Oftmals sind es zum Glück nur gestürzte Personen, denen wir nur aufhelfen müssen. Doch es kommt auch zu ernsteren Einsätzen, wo schnelle Hilfe vor Ort gefragt ist. Im Einsatzfall kontaktiert die DRK-Leitstelle den Bereitschaftsdienst und übermittelt alle notfallrelevanten Daten des Hausnotruf-



kunden. Am Einsatzort angekommen werden unverzüglich alle notwendigen Maßnahmen eingeleitet.



Anrufen
ist einfach.

0208 3005-0

Die ganze Sparkasse unter
einer Nummer.

Überweisungen, Karten-Service, Termine, Fragen
zum Online-Banking u.v.m.

In unserem KundenServiceCenter erreichen Sie
kompetente Bankkaufleute, die Antworten auf
Ihre Fragen haben.

www.spkmh.de/ksc

Weil's um mehr als Geld geht.



Sparkasse
Mülheim an der Ruhr



Stellvertretender Hausnotrufleiter Torben Dziura

An manchen Tagen fährt man einen Einsatz nach dem anderen. Es gibt allerdings auch ruhigere Schichten, bei denen es zu wenigen Einsätzen kommt. Dann werden andere Aufgaben an der Wache erledigt. Hausnotrufgeräte vorbereiten, technische Störungen beheben oder die Kolleginnen und Kollegen in der Verwaltung unterstützen, gehören ebenfalls zur Arbeit des Hausnotrufdienstes. Die technische Komponente gehört genauso zur Arbeit wie der Einsatzdienst. Schließlich muss bei einer Gerätestörung beim Kunden auch schnelle Hilfe her, um eine nahtlose Hilfeversorgung zu gewährleisten.

Wer nimmt den Notruf entgegen?

Um stetig einen hohen Qualitätsstandard leisten zu können, werden beim DRK-Hausnotruf Alarme von geschultem Fachpersonal in der Hausnotrufleitstelle bearbeitet – 24 Stunden täglich an 365 Tagen im Jahr.

Wie funktioniert die Ablaufkette?

Mit Auslösen eines Notrufs wird automatisch eine direkte Freisprech-Telefonverbindung zur rund um die Uhr besetzten Hausnotrufzentrale des DRK hergestellt. Bei Eingang des Notrufs werden den Alarmbearbeiterinnen und Alarmbearbeitern die vorab hinterlegten Teilnehmerdaten auf dem Monitor angezeigt. Mittels der automatisch bei einem Notruf aktivierten Freisprechfunktion haben die Mitarbeiterinnen und Mitarbeiter nun die Möglichkeit, mit dem Hilfesuchenden über die Basisstation vor Ort einen Sprechkontakt aufzunehmen und so den Hilfsbedarf zu ermitteln. Sofort werden der Situation entsprechende Hilfsmaßnahmen eingeleitet. Dazu gehört beispielsweise, vorab benannte Nachbarn, Bekannte oder Angehörige zu informieren oder/und den DRK-eigenen

Hausnotruf-Bereitschaftsdienst mit den beim DRK hinterlegten Hausschlüsseln zu entsenden. Sofern eindeutig ist, dass es sich um einen medizinischen Notfall handelt, wird umgehend der Rettungsdienst alarmiert.

Wer kann den Hausnotruf nutzen?

Grundsätzlich steht der Hausnotruf allen Menschen offen, die aufgrund von Krankheit, Behinderung oder ihres Alters jederzeit mit gesundheitlichen Risiken rechnen müssen und eine Sicherheit im Alltag wünschen. Natürlich können auch Menschen, bei denen kein Pflegegrad vorliegt, die Leistungen des Hausnotrufs nutzen.

Übernimmt die Pflegekasse die Kosten für den Hausnotruf?

Bei alleinlebenden Menschen, bei denen Pflegegrad 1 oder höher vorliegt, werden die Kosten für den Hausnotruf auf Antrag in der Regel von der Pflegekasse übernommen. Gerne sind die Sachbearbeiterinnen und Sachbearbeiter der Hausnotruf-Verwaltung bei der Antragstellung und Fragen hierzu behilflich. Die volle Kostenübernahme bezieht sich auf das Basispaket. Bei dem Komfortpaket fällt ein Eigenanteil an.

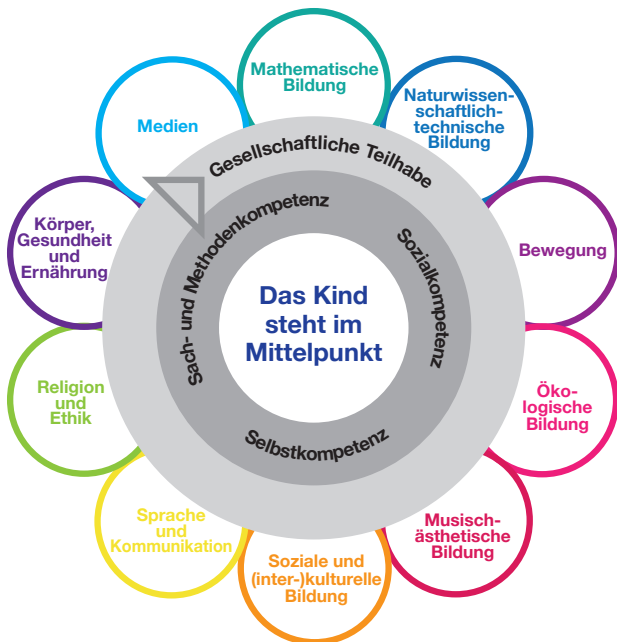
Wo kann der Hausnotruf beauftragt werden?

Für das Einrichten eines Hausnotrufdienstes kann innerhalb der Geschäftszeiten in der Hausnotrufverwaltung telefonisch ein Termin vor Ort beim Kunden vereinbart werden. Die Geschäftszeiten sind Montag bis Donnerstag von 8 bis 17 Uhr sowie Freitag von 8 bis 14 Uhr. Beim Termin selbst wird das Gerät erklärt und installiert sowie alle Vertragsunterlagen ausgefüllt, sodass der Hausnotruf sofort einsatzfähig ist.

Die Vielschichtigkeit der Erzieherrolle

Verantwortung, Herausforderungen und die Bedeutung für die Kindesentwicklung

Als anerkannter Träger der Mülheimer Jugendhilfe betreibt das Deutsche Rote Kreuz mittlerweile drei Kindertagesstätten in Mülheim an der Ruhr. Insgesamt arbeiten über 50 Erzieherinnen und Erzieher in den verschiedenen DRK-Einrichtungen. Der Beruf des Erziehers wird oftmals unterschätzt, denn der Berufsalltag ist sehr facettenreich und birgt viele verschiedene Herausforderungen. Zwei Erzieherinnen der „Rettungszwerge“ berichten aus ihrem Berufsleben und ermöglichen einen Einblick in die bunte KiTa-Welt.



Erzieherinnen und Erzieher spielen eine entscheidende Rolle in der Entwicklung von Kindern und beeinflussen ihre soziale, emotionale und intellektuelle Entwicklung maßgeblich. Dennoch besteht das Berufsleben nicht nur

aus „Spaß und Spielen“. Es gibt einen strukturierten Tagesablauf, bei dem die Kinder ebenfalls partizipieren dürfen. „Es wird beispielsweise gemeinsam abgestimmt, welche Projekte durchgeführt werden sollen oder was gegessen wird. Es ist uns wichtig, die Kinder miteinzuspannen und die Bedürfnisse jedes Kindes zu berücksichtigen“, erklärt Anna Hilleke, die seit 2017 in der Einrichtung tätig ist. Da die einzelnen Gruppen altersgemischt sind, ist es besonders herausfordernd, jedem Kind unabhängig von Alter und Entwicklungsgrad gerecht zu werden. Für die Kinder selbst ist diese Gruppenstruktur allerdings von großem Vorteil: Die Jüngeren schauen sich vieles bei den Älteren ab und die älteren Kinder lernen Rücksichtnahme und Verantwortung zu übernehmen.

Im Haus treffen verschiedene Kulturen und Religionen zusammen, wodurch ein interkultureller Dialog mit vielen Eindrücken und Ideen entsteht. Die Aufgabe hier ist es, jeder Familie das Gefühl von Verständnis, Wertschätzung und Sicherheit zu geben und sie als dazugehörigen Teil der Gemeinschaft teilhaben zu lassen. „Diese Aufgabe versuchen wir mit viel Empathie und Kommunikation zu meistern. Es ist uns wichtig, dass sich jeder willkommen



Physiotherapie Praxis
TIMMERMANN



Krankengymnastik – auch auf neurologischer Basis · Massage · Lymphdrainage
Sport-Physiotherapie · Wellnesstherapie · kurzfristige Notfalltermine · und viele weitere Angebote

Schloßstraße 8 – 10 · 45468 Mülheim an der Ruhr · Fon: 0208 449820 · Fax: 0208 7402502 · info@team-timmermann.de · www.team-timmermann.de

fühlt und weiß, dass wir immer im Interesse des Wohlergehens der Familie handeln“, erklärt Hilleke.

„Oftmals wird die Bedeutung der Erzieher-Rolle in der Gesellschaft unterschätzt.“

Ein weiterer Aspekt sind die vielfältigen Anforderungen und Verantwortlichkeiten. Erzieher müssen nicht nur pädagogisch qualifiziert sein, sondern auch eine hohe Sensibilität für die Bedürfnisse der Kinder und ihrer Familien aufbringen. Die Herausforderung besteht darin, auf die individuellen Fähigkeiten jedes Kindes einzugehen und gleichzeitig den Anforderungen des Bildungsplans gerecht zu werden. Die Kindertagesstätten müssen mit den ständigen Veränderungen im Bildungssystem und neuen pädagogischen Ansätzen Schritt halten. Die Anpassung an neue Richtlinien und Methoden müssen stets gewährleistet sein.

Das regelmäßige Festhalten eines Entwicklungsberichts, die Sprachentwicklung sowie Elterngespräche gehören ebenso zu der beruflichen Tätigkeit. Die Bildungsbereiche wie beispielsweise motorische oder sprachliche Entwicklung werden stets von den Fachkräften dokumentiert. Oftmals wird die Bedeutung der Erzieher-Rolle in der Gesellschaft unterschätzt. Getreu dem Motto „Jeder Tag ist eine Gelegenheit, das Leben eines Kindes positiv zu beeinflussen“ steht stets das Kind als Individuum im Fokus.

„Die Möglichkeit, das Leben von Kindern zu prägen und einen positiven Einfluss auf ihre Entwicklung zu nehmen, ist eine einzigartige und erfüllende Aufgabe“, schwärmt Dilane Schümer, die bereits ihr Anerkennungsjahr bei den „Rettungszwergen“ absolviert hat, voller Begeisterung. „Auch wenn der Beruf viele Herausforderungen mit sich bringt, so ist doch die schönste Wertschätzung die Dankbarkeit der Kinder.“



Rettungshundestaffel unter Tage

„Glück auf“ im Trainingsbergwerk

Die DRK-Rettungshundestaffel hilft bei der Suche nach vermissten Personen. Das Rettungshundeteam besteht aus einem geprüften Rettungshund und einem ausgebildeten Hundeführer, welche gemeinsam die Rettungshundeprüfung erfolgreich absolviert haben. Angefordert wird die Einheit von Behörden der Polizei- oder Feuer und Rettungsleitstelle. Geeignet sind grundsätzlich alle Hunde, die gesund und körperlich leistungsfähig sind, eine gute „Nasenveranlagung“ haben und auch unter Belastung arbeiten können. Um für den Ernstfall gewappnet zu sein, finden neben dem regelmäßigen Training mehrfach im Jahr speziellere Übungen statt, welche die Rettungsteams vor besondere Herausforderungen stellen.

Zum zweiten Mal in diesem Jahr hieß es für die DRK-Rettungshundestaffel „Rein in die Stollen“. Kurz vor Jahresende und quasi als inoffizieller Jahresabschluss, besuchte die Rettungshundestaffel erneut das Trainingsbergwerk Recklinghausen für ein ganz besonderes Übungsszenario. Das Terrain unter Tage birgt besondere Herausforderungen für Mensch und Hund.

Die Dunkelheit ist einer der besonderen Faktoren, welche den Einsatz dort unten erschweren. Es ist vor allem die starke Bindung zwischen Tier und

Hundeführer, welche dem Hund die nötige Sicherheit gibt, in dieser besonderen Umgebung seine Leistung abzurufen.

Das Terrain unter Tage birgt besondere Herausforderungen für Mensch und Hund.

Eine große Schwierigkeit stellen vor allem die Verwirbelungen und die teils starken Luftzüge dar. Hierdurch sammeln sich zum Teil Gerüche in Ecken, in denen sich die gesuchte Person zuvor gar nicht befunden hat. Dies muss der Rettungshund erkennen.

Des Weiteren erschweren die Bodengegebenheit sowie das staubige Umfeld ebenfalls die Suche. „Hier können wir unter erschwerten Bedingungen unser Training durchführen. Das ist aufgrund der unüblichen Umgebung eine besondere Erfahrung für uns alle“, erklärt Veronique Müller, Leiterin der Rettungshundestaffel.

Ein Dank gilt dem Trainingsbergwerk sowie den Bergwerksmitarbeitern, die sich als Suchpersonen zur Verfügung gestellt haben und dieses besondere Übungsszenario möglich gemacht haben.



Erfolgreiche Kooperation mit Edeka Kels

Kleiner Zettel – große Wirkung

Seit Oktober 2015 besteht für Kunden des Supermarktes Kels in Mülheim-Heimaterde die Möglichkeit, sich durch die Abgabe ihrer Leergutrückgabe-Bons an der Aktion „Gemeinsam für Mülheim“ zu beteiligen. An einer dort aufgestellten Tafel präsentiert sich das Deutsche Rote Kreuz mit seinen vielfältigen Dienstleistungen für die Menschen in Mülheim. Kunden können ihre Getränke-Pfandbons in eine spezielle Box einwerfen, um das Rote Kreuz in Mülheim zu unterstützen – ganz nach dem Motto: „Jeder Cent hilft“.

Die rege Teilnahme wird deutlich, wenn Ulrike Lueg vom Deutschen Roten Kreuz die Pfandbon-Box leert. „Ein herzlicher Dank gilt allen Spendern, die diese Aktion unterstützen. In den letzten Jahren konnte vom Erlös der Spenden beispielsweise neues Material für die Erste Hilfe-Ausbildung oder Einsatzkleidung für den Katastrophenschutz angeschafft werden.

Ermöglicht hat dies die Familie Kels, denen die Unterstützung des Roten Kreuzes persönlich am Herzen liegt.

„Tu Gutes und sprich darüber.“

Die Familie Kels setzt sich, gemeinsam mit ihrem Team, seit vielen Jahren dafür ein, sich noch kundenorientierter zu präsentieren. Zu den besonderen Leistungen gehören eine Ladengestaltung, die auf Familien und Senioren ausgerichtet ist, geschulte Mitarbeiter im Umgang mit Menschen, die an Demenz oder Alzheimer erkrankt sind sowie ein Auslieferungsservice für Menschen mit Handicap.

Die Partnerschaft zwischen Edeka Kels und dem Mülheimer Roten Kreuz hat nicht nur für die beiden Partner Symbolcharakter, sondern dient auch als Beispiel für andere Unternehmen. Denn eine soziale Partnerschaft mit dem



DRK ist eine sinnvolle Investition in eine gute Sache und unterstreicht bürgerliches Engagement nach dem Motto: „Tu Gutes und sprich darüber“.



EIN GUTES ZEICHEN.



vollmergruppe dienstleistung

WERTSCHLISSFÄCHER

der Vollmergruppe Dienstleistung – Ihr gutes Zeichen für Sicherheit.

Haben Sie schon mal über ihre wichtigsten Dokumente, Daten oder Wertsachen nachgedacht? Sind sie vor Diebstahl, Brand- und Wasserschäden geschützt? Fühlen Sie sich sicher mit den 24/7 überwachten Wertschließfächern in unserem Haus! Kostenfreie Parkplätze auf dem gesicherten Firmengelände. Mieten ab 65,00 Euro pro Jahr inkl. MwSt.

0208 588 57 - 148 | info@vollmergruppe.de



vollmergruppe

security

Unternehmerisch vernetzt & familiär verbunden. Seit 75 Jahren. www.vollmergruppe.de

5 Fragen an... die Fachgruppe Betreuungsdienst



Leiter Pasqual Fieber im Interview



1. Was genau ist die Fachgruppe Betreuungsdienst?

Die Fachgruppe Betreuungsdienst wird bei Naturkatastrophen, Unfällen und weiteren Notfällen wie beispielsweise langanhaltenden Stromausfällen, Evakuierungen etc. aktiv. Die Aufgaben der Fachgruppe umfassen die Versorgung und Betreuung von Betroffenen, die Unterbringung in Notunterkünften und die Bereitstellung von grundlegenden Bedürfnissen wie Nahrung, Wasser und medizinischer Versorgung.

2. Was muss man bei der Betreuung und Verpflegung beachten?

Bei der Verpflegung sowie Betreuung gibt es diverse Dinge, die beachtet werden müssen. Hierzu gehören zum Beispiel Essgewohnheiten einschließlich eventueller Allergien und Unverträglichkeiten. Hier spielen gegebenenfalls religiöse oder ethnische Ernährungsvorschriften sowie besondere medizinische Diäten eine Rolle. Blinde, gebrechliche, behinderte oder ältere Menschen sowie Schwangere und Kinder benötigen unter Umständen eine intensivere Betreuung. Sprachbarrieren können ebenfalls eine Betreuung der Betroffenen erschweren.

3. Welche Ausrüstung bzw. Material nutzt ihr in der Fachgruppe?

Ein Teil unserer Ausrüstung bzw. unseres Fuhrparks wird vom Land NRW gestellt wie beispielsweise zwei Betreuungskombis, ein großer LKW mit Einsatzküche sowie ein

sbu | STEUERBERATER | RECHTSANWÄLTE

sbu | Sterzenbach StBG mbH & Co.KG
Kay-Uwe Fasse | Geschäftsführer
www.sbu-steuer.de | Tel. 0208 / 996 77 0

sbu | Rechtsberatung Rechtsanwaltsgesellschaft mbH
Stefan Bloem | Geschäftsführer
www.sbu-recht.de | Tel. 0208 / 996 77 40

Denkhauser Höfe 162 · 45475 Mülheim an der Ruhr · E-Mail: info@sbu-sterzenbach.de



Anhänger mit Material zur Registrierung, Erhitzen von Speisen sowie Versorgung von Pflegebedürftigen und weiteren Materialien.

Der Kreisverband selbst besitzt diverse Ausrüstung wie Betreuungsrucksäcke, unterschiedliche Einsatzkisten sowie einen Küchencontainer, einen Geräteanhänger mit Essensausgabe und vieles mehr.

4. Welche Voraussetzungen muss man erfüllen, um bei euch mitzuwirken?

Die Voraussetzungen sind sehr überschaubar. Man muss mindestens 16 Jahre alt sein und Spaß und Freude daran haben, Menschen zu helfen und Betreuungsaufgaben zu übernehmen.

5. Wie oft und für welche Art von Einsätzen wird die Fachgruppe Betreuungsdienst alarmiert?

Im Jahr werden wir ca. 5- bis 10-mal alarmiert. Das kann aber immer sehr variieren. Wir werden zum Beispiel bei Großschadenslagen, Naturkatastrophen, Bränden, Störung der Infrastruktur oder Wasserversorgung oder Bombenentschärfungen alarmiert.

Ehrenamt im DRK - hier werden Sie gebraucht!

Das Deutsche Rote Kreuz in Mülheim an der Ruhr ist wie eine große Familie, die es sich auf die Fahne geschrieben hat, hilfebedürftigen Menschen in unserer Stadt zu helfen. Doch unsere Familie ist nur so stark, weil wir viele sind, viele Menschen, die bereit sind, sich ehrenamtlich und unentgeltlich für das Wohl anderer einzusetzen. Hier zählt, wie in jeder Familie, jeder Einzelne und je mehr Helfer es sind, desto besser.

AKTIV HELFEN - EHRENAMT BEIM DRK

Wir bieten Ihnen zahlreiche Möglichkeiten, sich sinnvoll für andere einzusetzen und Teil einer weltweiten Gemeinschaft zu werden:

- Einsatzeinheiten · Wasserwacht · Fachgruppen
- Betreuung, Sanitätsdienst, Information+Kommunikation, Technik+Sicherheit · Rettungshundestaffel
- Arbeitskreise Rettungsdienst, Hausnotrufdienst, Ausbildung, Notfallseelsorge · Jugendrotkreuz · Blutspende · Kleiderecke · Bürgertreff · Personenauskunftsstelle

Ansprechpartnerin: Angela Möller
Tel.: 0208 45006-35 · a.moeller@drk-muelheim.de

Wir verkaufen Ihre Immobilie.

Einfach, kompetent, zuverlässig.
Mit dem MWB-Heimvorteil.

www.makler-mwb.de

DIE MAKLER FÜR MÜLHEIM

Benny Brillenschaf trifft die Rettungsfüchse

DRK-KiTa erhält großzügige Spende von Fielmann-Filiale



Im Dezember 2023 öffnete die DRK-Kindertagesstätte „Die Rettungsfüchse“ erstmalig ihre Pforte im beliebten Mülheimer Forum. Eine Kindertagesstätte in einem Einkaufszentrum – ungewöhnlich, aber genial. Als Willkommensgeschenk für die Kleinen hatte der „Nachbar“ – die im Forum ansässige Fielmann-Filiale – eine ganz besondere Überraschung.



Der Optiker „Fielmann“ hat sich hierfür etwas ganz Besonderes ausgedacht. Das Maskottchen „Benni Brillenschaf“ unterstützt junge Brillenträger spielerisch bei ihrem Brillenabenteuer.

„Wir – und natürlich vor allem die Kinder – freuen uns sehr über die großzügige Spende!“

Mit einem fröhlichen Lächeln überreichte das Team der Fielmann-Filiale der DRK-Kindertagesstätte „Die Rettungsfüchse“ die großzügige Spende, bestehend aus einer bunten Vielfalt von Kinderbüchern, Puzzles, Buntstiften und Malbüchern. Die Freude und Aufregung der kleinen Gesichter waren nicht zu übersehen.

„Ich finde das Maskottchen wirklich sehr gelungen und liebevoll gestaltet. Wir – und natürlich vor allem die Kinder – freuen uns sehr über die großzügige Spende!“, berichtet KiTa-Leiterin Susan Detlaff begeistert.

Die Materialien von Fielmann tragen nicht nur dazu bei, die Welt der Brillen auf eine unterhaltsame Weise zu präsentieren, sondern bieten den Kindern auch die Möglichkeit, ihre künstlerischen Talente zu entdecken.

Brillen sind nicht nur ein Thema für Erwachsene. Statistisch benötigt jedes fünfte Schulkind eine Brille. Wichtig ist es vor allem, dass die Fehlsichtigkeit frühzeitig erkannt wird – das kann bereits im Kleinkindalter der Fall sein. Entscheidend ist es, betroffene Kinder spielerisch an die neue Sehhilfe heranzuführen.





KREUZWORTRÄTSEL



flaches Gefäß	↙	ehem. pers. Monarchentitel	↘	Landwirt	bibl. Ort (Hexe)	dt. Rockband aus Köln	↙	beständig	japan. Zahlenrätsel	↘	Radioempfangsteil	↙	Sitzung beim Schneider	↘	letzte Ruhestätte	↙	kleine Krebse (ital.)
					2	Stadt am Nil (Staudamm)			10				Kleidungsstück für Damen				
Teil des Beines		Blechbüchse		Planetename							Frauenname				Stadt in der Lüneburger Heide		Treppenabsatz
				krankh. Ramschsammlende Person		franz. Verneinung	Ort in Gelderland (NL)				Saugströmung		Modetanz der 70er Jahre		6		
Drüsenwirkstoff			4				Statuenrumpf ohne Kopf und Arme	16					Zugmaschine a. Schienen (Kw.)	Dopingmittel (Kw.)			
feierliches Gedicht	Zwiesgespräch, Wechselrede		Lehre von der Liebe						Augenteil			1					
			Kfz.-Z.: Stendal		Amtsbezirk eines Vogtes		Kehle							Überbringer		Währung im Iran u. Saudi-Arabien	
griech. Vorsilbe: Herz...		Abk.: Sommerchlussverkauf									österr.: Rahm						15
			11														
'Schiffstacho'		Spielabschnitt beim Darts									Eisenhut, Hahnenfußgewächs	Krankn. pflege, Gemeindedienst		Hyperaktivität (Abk.)		ein-stellige Zahl	
				Durcheinander	Reitermannschaft												
Komponist von 'Nanon'								13			Ziele, Leitbilder	span. Appetithäppchen			pers. Fürwort (3. und 4. Fall)		
Kosenamen des Großvaters	Hautfarbstoff		Lebensenergie (chines. Philos.)								Hauptstadt von Griechenland						
			tropische Staudenpflanze	tibet. Lastenträger		weibl. Märchengestalt		dick-leibig, fett (Med.)		bayr. Künstlerfamilie		Fall (Grammatik)					7
Schneeleopard					ärztl. Instrument zur inneren Untersuchung			5						Hülle einer Schallplatte		Fernschreiben	
									waagrecht Bauglied	griech. Vorsilbe: gegen		Tageszeit	14				
Verlust d. Schreibvermögens		ugs.: nein			Länderkennz. für Afghanistan	unerwünschte Werbe-mail					schwed. Längenmaß (30 cm)	Institut für Wirtschaftsforschung			Europ. Arzneimittel-Agentur		
				Verpflegungssatz				12		der Mauswanderer, Trickfilmfigur							
Kindersprache: Bett		kleines Futtergefäß	8			Pariser Stadtbahn							heimliches Gericht, Freigericht				
ital.: drei					ehem. US-Tennis-spieler			9			Brustkorb						



Wenn Sie die Buchstaben aus den Zahlenkästen in die richtige Reihenfolge bringen, finden Sie das Lösungswort.

Lösungswort:

1	2	3	4	5	6	7	8	9	10	11	12	13	14	15	16
---	---	---	---	---	---	---	---	---	----	----	----	----	----	----	----

Beitrittserklärung für Fördermitglieder



KV Mülheim an der Ruhr e. V.

Ja, ich möchte Mitglied im Deutschen Roten Kreuz werden,

weil ich von der weltweiten humanitären Arbeit des Roten Kreuzes überzeugt bin. Ich will die Arbeit des Roten Kreuzes durch meinen Mitgliedsbeitrag unterstützen und trete deshalb dem DRK - Kreisverband Mülheim an der Ruhr e. V. als Fördermitglied bei. Meine Mitgliedschaft beginnt am _____.

Ich zahle einen Monatsbeitrag von  10,00 €  _____ €  30,00 €  40,00 €

Meinen Beitrag zahle ich jährlich halbjährlich vierteljährlich _____.

Mir ist bekannt, dass der Mitgliedsbeitrag steuerlich abzugsfähig ist. Ich benötige eine Spendenbescheinigung. Meine Beitrittserklärung gilt auf unbestimmte Zeit. Ich kann die Mitgliedschaft jederzeit durch einfache schriftliche Erklärung kündigen. Bereits gezahlte Beiträge werden nicht erstattet. Damit ich mich über die Arbeit des Roten Kreuzes weiter informieren kann, erhalte ich vierteljährlich die Mitgliederzeitschrift.

Meine Personalien:

Name, Vorname

PLZ, Ort

Straße und Nr.

Telefon mit Vorwahl

Geburtsdatum

Ich bin damit einverstanden, dass meine vorstehenden Daten zur kostensparenden Verwaltung der Mitgliedschaft über elektronische Datenverarbeitung erfasst und gespeichert werden.

Mülheim an der Ruhr, _____

Datum

Unterschrift

SEPA-Lastschriftmandat

Ich ermächtige / Wir ermächtigen das DRK, Zahlungen von meinem / unserem Konto mittels Lastschrift einzuziehen. Zugleich weise ich mein / weisen wir unser Kreditinstitut an, die vom Deutschen Roten Kreuz Kreisverband Mülheim an der Ruhr e. V. auf mein / unser Konto gezogenen Lastschriften einzulösen. Hinweis: Ich kann / Wir können innerhalb von acht Wochen, beginnend mit dem Belastungsdatum, die Erstattung des belasteten Betrages verlangen. Es gelten dabei die mit meinem / unserem Kreditinstitut vereinbarten Bedingungen.

Nur wenn vom Fördermitglied abweichend:

Zahlungspflichtiger:

Name, Vorname

Straße und Hausnummer

PLZ und Ort

IBAN des Zahlungspflichtigen: **DE** __ | ____ | ____ | ____ | ____ | ____

Kreditinstitut: _____ **BIC:** _____

Mülheim an der Ruhr, _____

Datum

Unterschrift des Kontoinhabers



Deutsches
Rotes
Kreuz

**HÖMMA,
WAT LECKER!**

Menüs ab 6,90 €

Rufen Sie uns an: 0208 - 45006 - 36

oder per E-Mail an menueservice@drk-muelheim.de

Gemeinsam stark für Ihre Gesundheit!

www.evkmh.de

Im Evangelischen Krankenhaus Mülheim erfahren Sie diagnostische, therapeutische und pflegerische Leistungen auf höchstem Niveau.

Unsere Fachkliniken:

- Augenklinik Mülheim
- Zentrum für Notfall- und Akutmedizin
- Chirurgische Klinik
- Gefäßchirurgische Klinik
- Kardiologische Klinik
- Pneumologische Klinik
- Klinik für Anästhesiologie, Intensivmedizin und Schmerztherapie
- Klinik für Plastische, Rekonstruktive und Ästhetische Chirurgie, Handchirurgie
- Klinik für Diagnostische und Interventionelle Radiologie
- Klinik für Radioonkologie und Strahlentherapie

- Mülheimer Frauenklinik
- Klinik für Orthopädie und Unfallchirurgie
- Medizinische Klinik für allgemeine Innere Medizin und Gastroenterologie
- Klinik für Geriatrie und Neurogeriatrie
- Medizinische Klinik für Hämatologie, Onkologie und Palliativmedizin
- Institut für Laboratoriumsmedizin und Klinische Mikrobiologie
- Sozialpädiatrisches Zentrum

Unsere zertifizierten Zentren:

- BrustZentrum MülheimOberhausen
- Darmkrebszentrum
- Diabeteszentrum
- EndoProthetikZentrum
- Gefäßzentrum Mülheim
- Pankreaskarzinomzentrum
- Radiologisches Zentrum
- Viszeralonkologisches Zentrum

Wir sind
für Sie da!
Telefon:
0208 309-0

